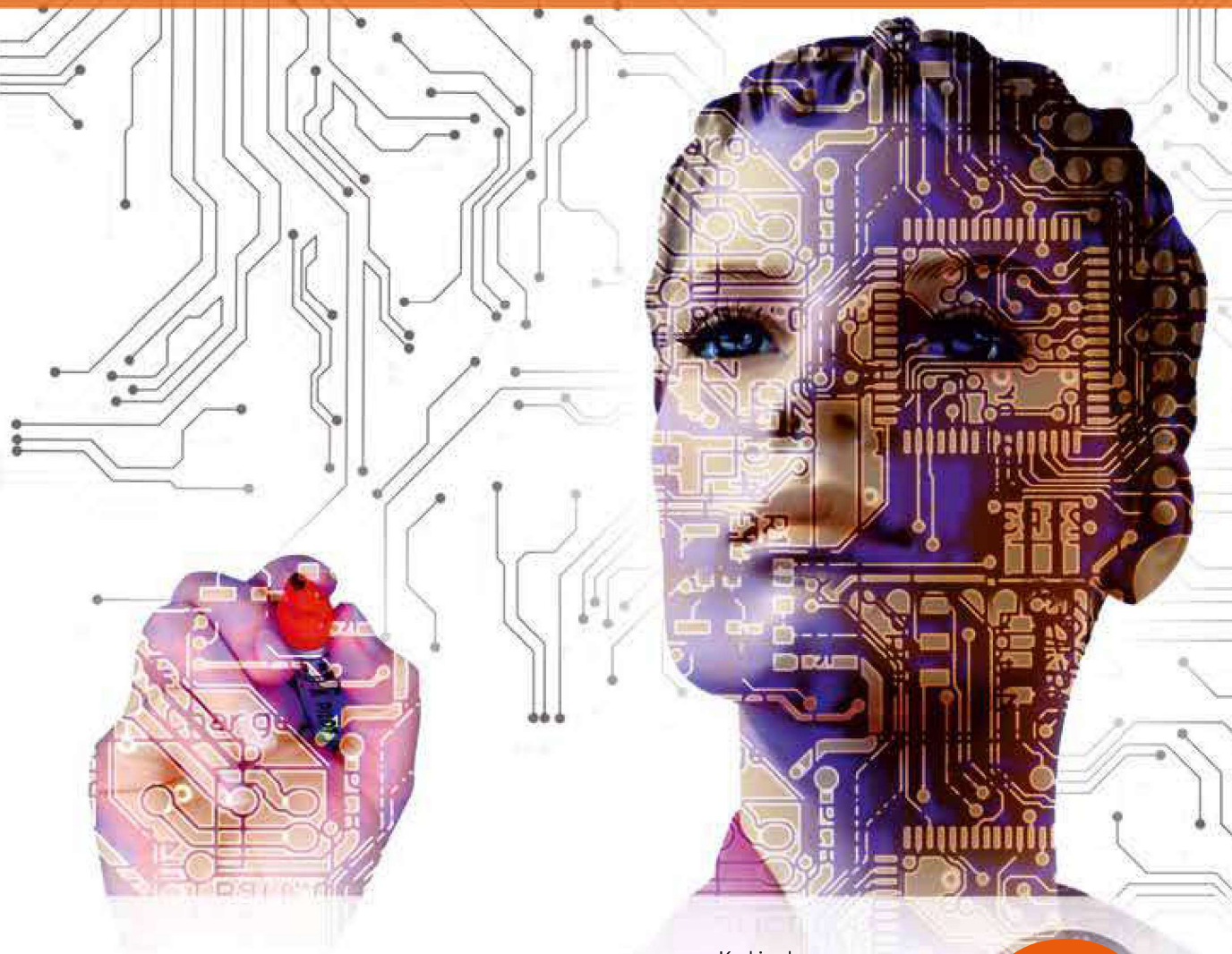


Artykuły BHP



- Kaski ochronne
- Maseczki przeciwpyłowe
- Nauszniki ochronne
- Noże z zabezpieczeniem
- Okulary ochronne
- Rękawice ochronne

3



**Masczka SpringFit™
FFP3 435ML, zawór Typhoon**

Kod OSAA	Jedn. sprzed.
R0358	szt.



**Masczka przeciwpyłowa
FFP2V (F622)**

Kod OSAA	Jedn. sprzed.
R0361	op. - 2 szt.
R0362	op. - 30 szt.



**Masczka przeciwpyłowa
FFP2 (F621)**

Kod OSAA	Jedn. sprzed.
R0359	op. - 2 szt.
R0360	op. - 40 szt.



**Ochronniki słuchu
Sonis1 SNR 27**

Kod OSAA	Jedn. sprzed.
R0369	szt.



**Ochronniki słuchu
Sonis2 SNR 31**

Kod OSAA	Jedn. sprzed.
R0370	szt.



Hełm ochronny EVO®2

- Pasek przesuwany. Wentylowany.
- Kolor: żółty

Kod OSAA	Jedn. sprzed.
R0022	szt.



Hełm ochronny EVO®2

- Pasek przesuwany. Wentylowany.
- Kolor: różowy

Kod OSAA	Jedn. sprzed.
R0371	szt.



Hełm ochronny EVO®3

- Regulacja na pokrętło. Wentylowany.
- Kolor: żółty

Kod OSAA	Jedn. sprzed.
R0372	szt.



Hełm ochronny EVOLite®

- Regulacja na pokrętło. Wentylowany.
- Kolor: żółty

Kod OSAA	Jedn. sprzed.
R0373	szt.

Rękawice Contour Avenger MCR

- Montażowe
- Kolor: szara dzianina/czarna powłoka

Kod OSAA	Rozmiar	Jedn. sprzed.
R0303	6	para
R0304	7	para
R0305	8	para
R0306	9	para
R0307	10	para
R0308	11	para



Rękawice Contour Air MCR

- Montażowe
- Kolor: niebieska dzianina/czarna powłoka

Kod OSAA	Rozmiar	Jedn. sprzed.
R0309	6	para
R0310	7	para
R0311	8	para
R0312	9	para
R0313	10	para
R0314	11	para



Rękawice Cobra TK

- Montażowe
- Kolor: czerwona dzianina/czarna powłoka

Kod OSAA	Rozmiar	Jedn. sprzed.
R0321	6	para
R0322	7	para
R0323	8	para
R0324	9	para
R0325	10	para
R0326	11	para



Rękawice Raven TK

- Montażowe
- Kolor: szara dzianina/czarna powłoka

Kod OSAA	Rozmiar	Jedn. sprzed.
R0333	6	para
R0334	7	para
R0335	8	para
R0336	9	para
R0337	10	para
R0338	11	para



Rękawice Olba MCR

- Montażowe
- Kolor: czerwona dzianina/czarna powłoka

Kod OSAA	Rozmiar	Jedn. sprzed.
R0315	6	para
R0316	7	para
R0317	8	para
R0318	9	para
R0319	10	para
R0320	11	para



Rękawice Budgie TK

- Montażowe
- Kolor: zielona dzianina/czarna powłoka

Kod OSAA	Rozmiar	Jedn. sprzed.
R0327	6	para
R0328	7	para
R0329	8	para
R0330	9	para
R0331	10	para
R0332	11	para



Rękawice Eco Tec RS

- Kozia skóra
- Kolor: biała skóra/czerwona tkanina

Kod OSAA	Rozmiar	Jedn. sprzed.
R0344	7	para
R0345	8	para
R0346	9	para
R0347	10	para
R0348	11	para



Rękawice Fahrer RS

- Driver
- Kolor: białe

Kod OSAA	Rozmiar	Jedn. sprzed.
R0339	7	para
R0340	8	para
R0341	9	para
R0342	10	para
R0343	11	para



Rękawice Vic Tec RS

- Robocze typu doker
- Kolor: szara skóra/żółta tkanina

Kod OSAA	Rozmiar	Jedn. sprzed.
R0349	10	para
R0350	11	para



BHP I ŚRODKI OCHRONY INDYWIDUALNEJ



Okulary ochronne Stealth™ 16g

Kod OSAA	Kolor	Jedn. sprzed.
R0364	transparentny	szt.
R0365	dymny	szt.



Stealth™ Hybrid zestaw okulary/gogle

Kod OSAA	Kolor	Jedn. sprzed.
R0363	transparentny	szt.



Okulary ochronne M9400

Kod OSAA	Kolor	Jedn. sprzed.
R0368	transparentny	szt.

Okulary ochronne Stealth™ 9000

Kod OSAA	Kolor	Jedn. sprzed.
R0366	transparentny	szt.
R0367	niebieski lustrzany	szt.



BHP I ŚRODKI OCHRONY INDYWIDUALNEJ



Nóż bezpieczny z ukrytym ostrzem EBC1

Kod OSAA	Kolor	Jedn. sprzed.
R0351	żółty	szt.



Nóż bezpieczny z ukrytym ostrzem DFC-364

Kod OSAA	Kolor	Jedn. sprzed.
R0352	żółty	szt.

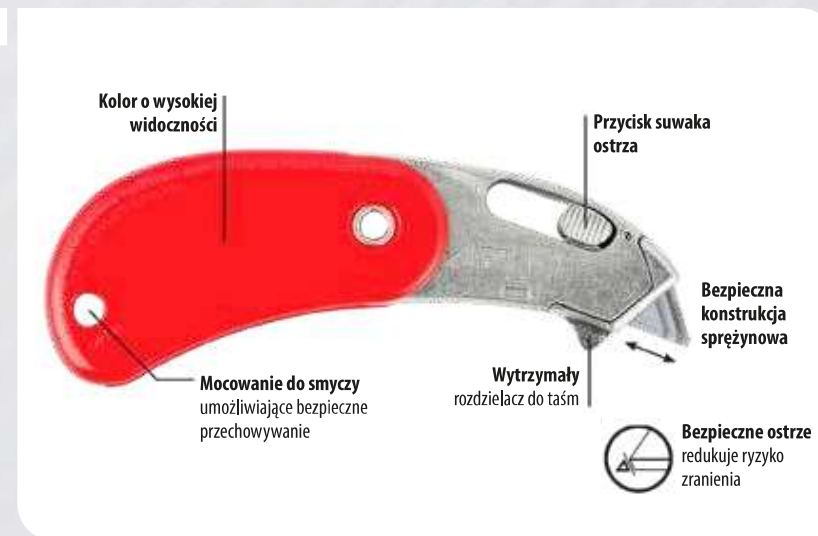


Nóż bezpieczny 3w1 S7

Kod OSAA	Kolor	Jedn. sprzed.
R0353	niebieski	szt.

Nóż bezpieczny, składany PSC2

Kod OSAA	Kolor	Jedn. sprzed.
R0354	biały	szt.
R0355	czerwony	szt.
R0356	niebieski	szt.



Nóż bezpieczny 00200 Slice

Kod OSAA	Kolor	Jedn. sprzed.
R0357	zielony	szt.

Rękawice



RĘKAWICE ROBOCZE PLAST WAMPIRKI

- wykonane z bawełny o wysokiej gęstości, zakończone ściągaczem
- część chwytana powlekana przeciwślizgowym naturalnym lateksem
- zastosowanie: transport, produkcja, ogrodnictwo, budownictwo
- kolor gumy: czerwony
- rozmiar uniwersalny: L-9



Kod OSAA	Jedn. sprzed.
R0374	op. - 10 szt.



RĘKAWICE ROBOCZE PLAST POLA POLIESTER + LATEKS

- wykonane z poliestru, powlekane szorstkowanym lateksem, zakończone ściągaczem
- charakteryzują się zwiększoną odpornością na ścieranie i rozdarcie
- zapewniają dobrą chwytność
- zastosowanie: w pracach mechanicznych, montażowych, magazynowych, pakowaniu, sortowaniu
- dostępne rozmiary: S-7, M-8, L-9, XL-10.
- kolor: czerwony z czarnym



Kod OSAA	Rozmiar	Jedn. sprzed.
R0375	S/7	op. - 12 szt.
R0376	M/8	op. - 12 szt.
R0377	L/9	op. - 12 szt.
R0378	XL/10	op. - 12 szt.



RĘKAWICE ROBOCZE PLAST PONI POLIESTER + NITRYL

- wykonane z poliestru, zakończone ściągaczem
- część chwytana powlekana nitrilem, który zwiększa odporność na smary i oleje
- nadają się do wykonywania prac precyzyjnych, ponieważ zapewniają dobre czucie trzymanego przedmiotu
- wykazują się dużą elastycznością i wytrzymałością
- odporne na przetarcia
- zastosowanie: w pracach w środowisku zaolejonym i brudnym, w przemyśle samochodowym, w warsztatach mechanicznych i samochodowych, w pracach montażowych, ślusarskich, podczas przeładunku i transportu
- dostępne rozmiary: S-7, M-8, L-9, XL-10
- kolor: biały z szarym



Kod OSAA	Rozmiar	Jedn. sprzed.
R0379	S/7	op. - 12 szt.
R0380	M/8	op. - 12 szt.
R0381	L/9	op. - 12 szt.
R0382	XL/10	op. - 12 szt.



RĘKAWICE ROBOCZE PLAST POPU POLIESTER + POLIURETAN

- solidne rękawiczki wykonane z poliestru o wysokiej jakości, który zapewnia wygodę i jest delikatny dla skóry
- część chwytana została pokryta poliuretanem, dzięki czemu chwymane przedmioty nie wyslizgują się z dłoni
- rękawice charakteryzują się dobrym dopasowaniem do dłoni, co zapewnia wysoką zręczność oraz chwytność
- zastosowanie: we wszelkich pracach precyzyjnych, idealne dla elektryków
- dostępne rozmiary: S-7, M-8, L-9, XL-10
- kolor: biały



Kod OSAA	Rozmiar	Jedn. sprzed.
R0383	S/7	op. - 12 szt.
R0384	M/8	op. - 12 szt.
R0385	L/9	op. - 12 szt.
R0386	XL/10	op. - 12 szt.